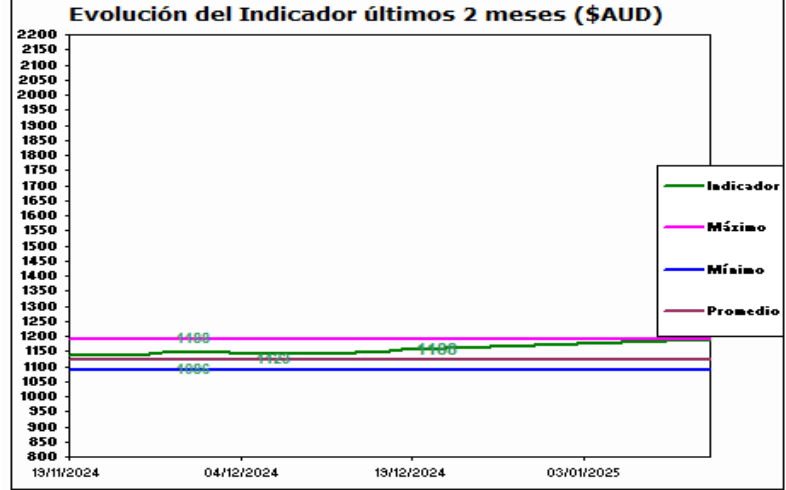
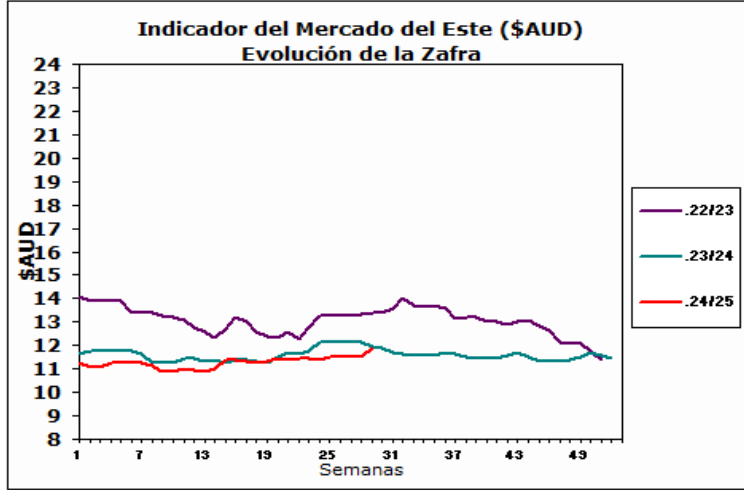


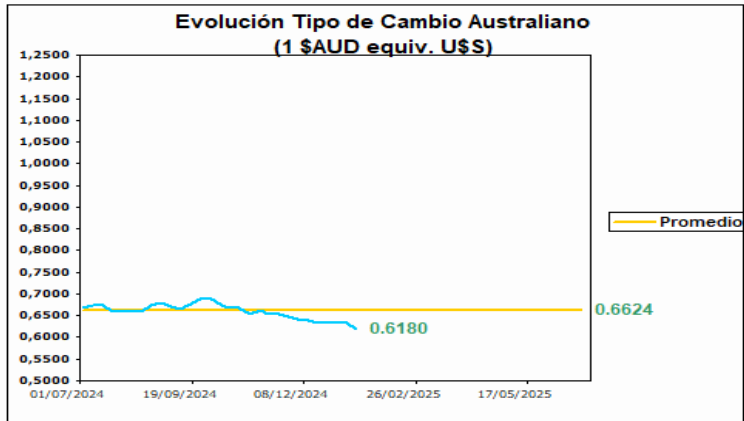


**AUSTRALIA**  
Mercado del Este



Fuente: SIPyM -PROLANA en base AWEX

Fuente: SIPyM -PROLANA en base AWEX



Variación del Indicador General

	18/12/2024	14/1/2025	Diferencia	Variación %
INDICADOR \$AUD	11.54	11.88	0.34	h 2.95
PAR. CAMBIARIA	0.633	0.618	-0.015	i -2.370
INDICADOR U\$S	7.30	7.34	0.04	h 0.55

Fuente: WESTPAC -AWEX

**Variación por Finura respecto al Cierre Anterior (Vellón Limpio U\$S)**

Tipo	Anterior	Actual	Variación Porcentual	
MERINO				
Extra Fina 17.5 mic.	10.16	10.21	0.49 %	h
Super Fina 19.0 mic.	9.06	9.13	0.77 %	h
Fina 20.5 mic.	8.50	8.52	0.24 %	h
Fuerte 22.5 mic.	7.16	7.18	0.28 %	h
CRUZAS				
Fina 26.0 mic.	3.55	3.47	-2.25 %	i
Media Fina 28.0 mic.	2.47	2.47	0.00 %	f g
Fuerte 30.0 mic.	2.31	2.26	-2.16 %	i
Gruesa 34.0 mic.	1.63	1.62	-0.61 %	i

Fuente: SIPyM -PROLANA en base AWEX

**Comentarios:**

La vigésimo novena semana de remates marcó el regreso luego de tres semanas de receso, y comenzó con un alza en términos de moneda australiana pero con una baja en la paridad cambiaria entre las dos monedas de referencia (Dólar americano/Dólar australiano) lo que generó una leve alza en categorías finas, y que las cruza cierran en baja. En los remates se ofrecieron 22.019 fardos de los cuáles se vendió el 95,2% de los mismos. Las empresas destacadas en la compra fueron Techwool Trading con el 20%, seguido por Endeavour Wool Exports con 13,9%, y Tianyu Wool con el 9,6%. Las subastas continuarán el día de mañana con una oferta estimada en 22.954 fardos.

